

I.E.S.O.
ALFONSO INIESTA
POZO CAÑADA (AB)

**ORIENTACIONES PARA ALUMNOS
DE 6º CURSO DE PRIMARIA DEL
COLEGIO PÚBLICO
VIRGEN DEL ROSARIO**



IESO ALFONSO INIESTA C/ FEDERICO GARCÍA LORCA, 2 02510 POZO CAÑADA

TLF: 967 250724 - FAX: 967 250725

CORREO ELECTRÓNICO: 02005165.ieso@edu.jccm.es

PAGINA WEB: ies_alfonsoiniesta.centros.castillalamancha.es

Los alumnos de 6º curso termináis este año vuestros estudios de E. Primaria y el próximo curso comenzaréis la EDUCACIÓN SECUNDARIA OBLIGATORIA (ESO).

1. ¿QUÉ ES ESO DE LA ESO?

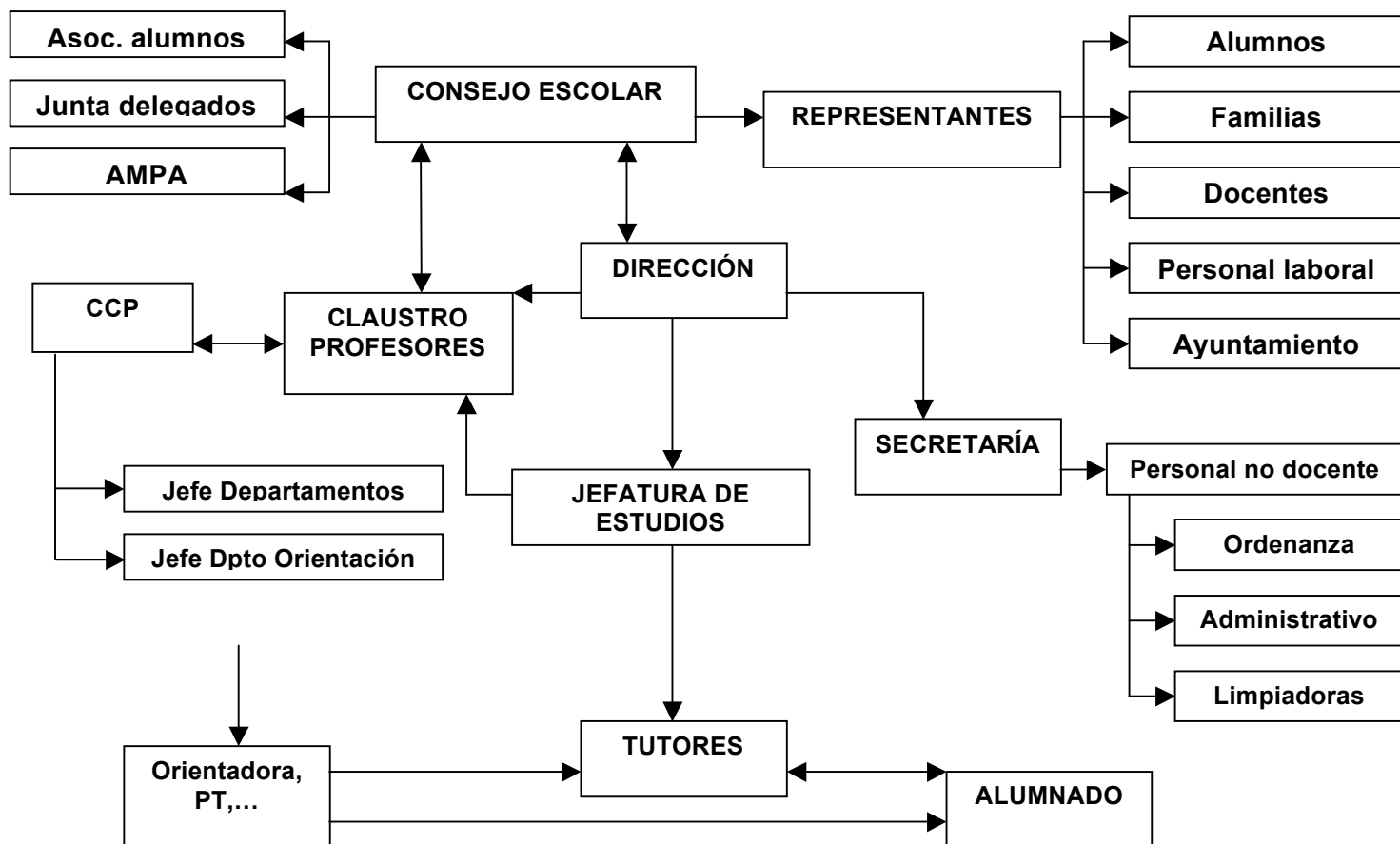
Una vez finalizada la Educación Primaria, la ESO (Educación Secundaria Obligatoria) es una nueva etapa en tu educación escolar que consta de un total de 4 cursos.

Iniciarás la ESO en el curso académico en el que cumplas los 12 años y la finalizarás con los 15 años ya cumplidos.

2. ¿Y PARA QUÉ ME SIRVE ESTUDIAR ESO?

- *Para incorporarme al mundo del trabajo una vez cumplidos los 16 años.*
- *Para continuar estudiando, formándome en alguna profesión a través de los Ciclos Formativos de Grado Medio (Formación Profesional).*
- *También me prepara para estudiar Bachillerato.*
- *Pero sobre todo, me sirve para formarme como ser humano, para ayudarme a crecer y a ser feliz como ciudadano responsable.*

3. ORGANIGRAMA DE UN CENTRO DE EDUCACIÓN SECUNDARIA OBLIGATORIA.



4. BREVE EXPLICACION DEL IESO ALFONSO INIESTA DE POZO CAÑADA.

HORARIO: 8:30 h a 14:25 h. de lunes a viernes		
Primera hora 8.30 a 9.25	RECRO 11:15 a 11:45	Cuarta hora 11:45 a 12:40
Segunda hora 9:25 a 10:20		Quinta hora 12:40 a 13:35
Tercera hora 10:20 a 11:15		Sexta hora 13:35 a 14:25
Séptima hora: 14:25 h a 15:20 h.		

Número de docentes
Aproximadamente 22

OFERTA EDUCATIVA:

ENSEÑANZA SECUNDARIA OBLIGATORIA (ESO)

1º - 2º - 3º - 4º ESO

Las materias se agrupan en departamentos, hay seis departamentos:

- Orientación
- Sociolingüístico
- Lenguas Extranjeras
- Ciencias
- Música y Educación Física
- Plástica y Tecnología

DEPENDENCIAS:

- **Biblioteca:** donde puedes estudiar en los recreo, se imparten charlas formativas y puedes utilizar el servicio de préstamos con más de 1.500 volúmenes a tu servicio...
- **Aula Althia:** 20 ordenadores con conexión a internet, para trabajos, prácticas,....
- **Aulas de grupos:** este curso, por motivos sanitarios, cada grupo tendrá un aula de referencia.
- **Laboratorio de Ciencias.**
- **Aula de Música.**
- **Aula de Plástica.**
- **Aula de Tecnología.**
- **Aula de usos múltiples:** con proyector, TV, video, panel digital,...
- **Pabellón Polideportivo:** donde se llevan a cabo la mayoría de las clases de Educación Física.
- **Aula de Apoyo, Aula de Convivencia, Huerto Escolar.**

5. ¿QUÉ MATERIAS SE ESTUDIAN EN PRIMERO DE LA EDUCACIÓN SECUNDARIA OBLIGATORIA?

ASIGNATURAS	HORAS
Lengua Castellana y Literatura	4
Matemáticas	4
1º Lengua Extranjera: Inglés	4
Geografía e Historia	4
Biología y Geología	3
Educación Física	2
Religión o Valores éticos	2
Educación Plástica y Visual	2
Música	2
Optativas: Francés o Tecnología Creativa <i>(la elección de una u otra depende de la información aportada por el Equipo de Orientación y de la preferencia de la familia)</i>	2
Tutoría	1

6. MATERIAS NUEVAS EN LA ESO.

▪ SEGUNDA LENGUA EXTRANJERA

La segunda Lengua Extranjera puede ser diferente en cada centro. Esta materia te ayudará a iniciarte en otro idioma extranjero. Aprenderás tanto la lengua de otro país como sus costumbres y su cultura....

▪ TALLER DE TECNOLOGÍA CREATIVA

En esta materia aprenderás a desarrollar los conocimientos y habilidades en el mundo de la técnica con los trabajos que deban realizarse en ella y te ayudará a madurar tus intereses profesionales de modo que vayas descubriendo lo que te gustaría hacer el día de mañana en una profesión; también aprenderás a manejar las nuevas tecnologías de la información.

7.- DIFERENCIAS PRIMARIA - SECUNDARIA.

En este cuadro te presentamos las diferencias más significativas entre las etapas educativas de Educación Primaria (que acabas de terminar) y de Educación Secundaria Obligatoria.

CARACTERÍSTICAS	PRIMARIA	SECUNDARIA
DURACIÓN	6 años	4 años
EDAD	6 a 12	12 a 16
REPETICIÓN	1 vez en toda la etapa	1 por curso (2 veces max. en la etapa)
DIVISIÓN	Cursos	Cursos
TUTORÍA	Transversal	1 hora semanal
PROFESORADO	Más de una asignatura	1 por especialidad
FIGURAS	Delegado/a	Delegado y Junta de delegados
MATERIAS	9	10 – 11
NOVEDADES	Áreas troncales Áreas específicas	Geografía e Historia / Biología y Geología
MATERIAS NUEVAS		Francés Educación Plástica y Visual Taller de Tecnología Creativa – Tutoría
HORARIO	6 sesiones	6 sesiones
EVALUACIÓN	Equipo de profesores	Junta de Evaluación Participación del alumno
CALIFICACIONES	IN (1 a 4) – SF (5) – BI (6) – NT (7-8) – SB (9-10)	IN (1 a 4) – SF (5) – BI (6) – NT (7-8) – SB (9-10)
RECUPERACIONES	Evaluación continua	Evaluación Extraordinaria Junio
NÚMERO DE EVALUACIONES	4 (incluimos la evaluación inicial)	5 (incluimos la evaluación inicial)
ASOCIACIONES	AMPA	AMPA y Asociación de Alumnos

8.- REQUISITOS PARA MATRICULARSE EN EDUCACIÓN SECUNDARIA OBLIGATORIA (ESO).



Haber terminado con evaluación positiva la etapa de Educación Primaria.

REQUISITOS PARA FORMALIZAR LA MATRÍCULA:

EL PERIODO DE MATRICULACIÓN VA DESDE EL 1 AL 15 DE JULIO, PERO SE RESERVAN LOS DÍAS 1, 2 Y 3 DE JULIO PARA LOS ALUMNOS/AS DE 1º ESO.

Los familiares tienen reservado el jueves 25 de junio de 10:00h a 13:00h para recoger el sobre de matrícula en el centro según las indicaciones publicadas. La documentación a adjuntar será:

- La solicitud cumplimentada y firmada por ambos padres o tutores.**
- Fotocopia del DNI y si no se tiene, del libro de familia.**
- Fotocopia del DNI del padre y de la madre.**
- Una fotografía reciente (con nombre y apellidos al dorso).**
- Fotocopia tarjeta sanitaria.**
- El ingreso del precio de la agenda escolar en la entidad bancaria indicada.**
- La firma de diferentes autorizaciones al centro en caso de estar de acuerdo.**